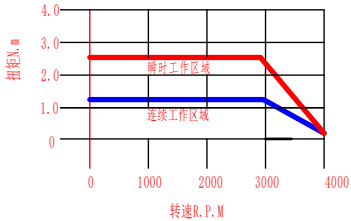
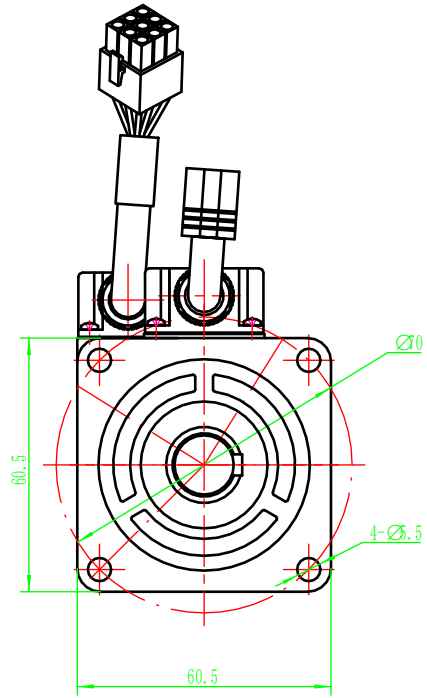
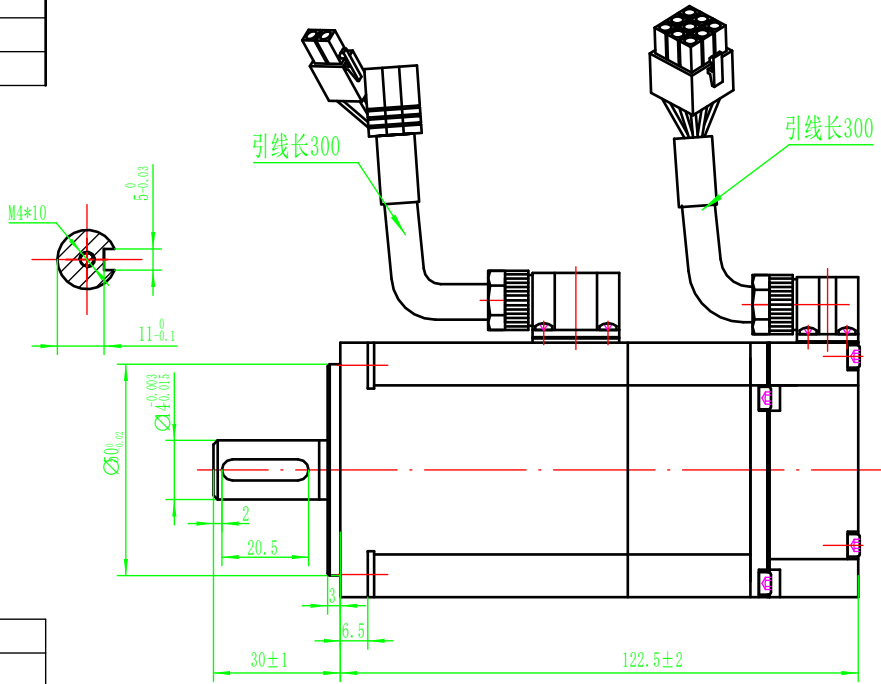


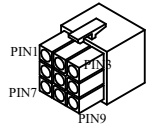
制动器参数		
额定电压	24	V DC
额定功率	8.5	W
静力矩	1.5	N. m



额定电压	48	V DC
额定功率	0.4	KW
额定转矩	1.27	N. m
最大转矩	2.54	N. m
额定转速	3000	rpm
最高转速	4000	rpm
额定电流	9.8	A
最大电流	19.6	A
线反电势常数	8.3	V/krpm
线电阻	0.31	Ω
D轴电感	0.245	mH
Q轴电感	0.245	mH
转动惯量	0.52	$\times 10^{-4}$ kg. m <sup>2</sup>
转矩系数	0.13	N. m/A
电气时间常数	1.61	ms
极对数	5	对
电机绝缘等级	Class F	
电机防护等级	IP65	
使用环境	温度-20℃~+40℃, 湿度<90%无结露	



9芯安普头  
172169-1



电机编码器连接器定义  
编码器型号:  
SRMA46-17Bit-SYBS-C-5V  
(17位单圈磁编)

端子 记号	信号
1	+5V
2	GND
3	SD+
4	SD-
5	
6	
7	
8	
9	屏蔽

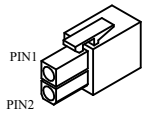
MT60及SH3.5插头



电机动力连接器定义




端子 记号	信号
1	U
2	V
3	W
PE	PE

2芯安普头  
172165-1



抱闸连接器定义

端子 记号	信号
B+	24V
B-	0

						<div><div><div></div><div>VMORE</div></div><div>SERVO MOTOR</div><div>VMJUM06040B30CGB510</div><table><tr><td>48VDC</td><td>9.5Arms</td><td>400 W</td></tr><tr><td>1.27Nm</td><td>3000r/min</td><td>1m F</td></tr></table><div>VMORE CTRL TECH CO.,LTD. IP65</div><div>SERIAL: 60008880</div><div> </div></div>			48VDC	9.5Arms	400 W	1.27Nm	3000r/min	1m F	深圳市微秒控制技术有限公司	
48VDC	9.5Arms	400 W														
1.27Nm	3000r/min	1m F														
标记	处数	分区	更改文件号	签名	年、月、日	规格书										
设计			标准化			阶段标记	重量	比例								
								1:2								
审核						VMJUM06040B30CGB510										
工艺			批准			共	张	第 张								
						60008880										