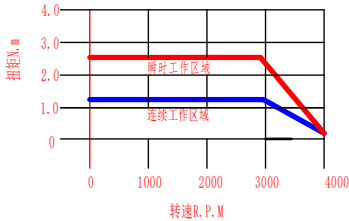
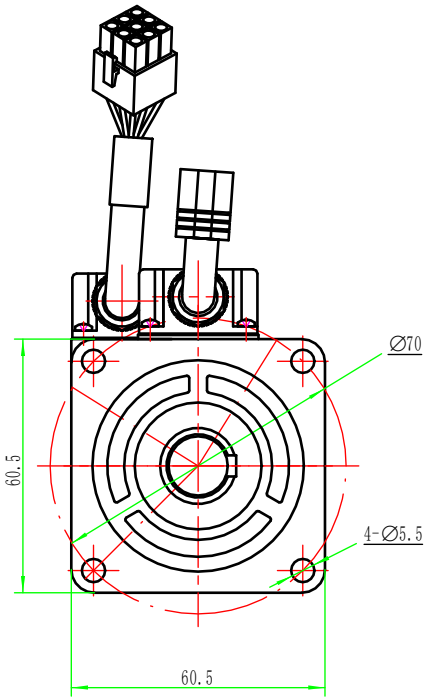
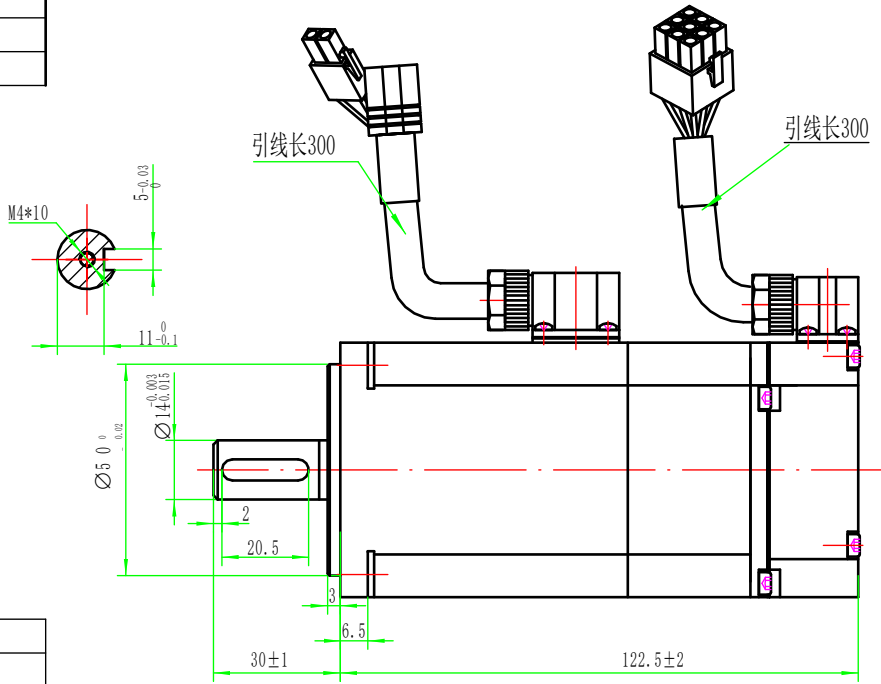


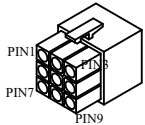
制动器参数		
额定电压	24	V DC
额定功率	8.5	W
静力矩	1.5	N. m



额定电压	48	V DC
额定功率	0.4	KW
额定转矩	1.27	N. m
最大转矩	2.54	N. m
额定转速	3000	rpm
最高转速	4000	rpm
额定电流	9.8	A
最大电流	19.6	A
线反电势常数	8.3	V/krpm
线电阻	0.31	Ω
D轴电感	0.245	mH
Q轴电感	0.245	mH
转动惯量	0.52	$\times 10^{-4}$ kg. m ²
转矩系数	0.13	N. m/A
电气时间常数	1.61	ms
极对数	5	对
电机绝缘等级	Class F	
电机防护等级	IP65	
使用环境	温度-20℃~+40℃, 湿度<90%无结露	



9芯安普头
172169-1



电机编码器连接器定义
编码器型号:
SRMA46-M16S17Bit-SYBS-C-5V
(17位多圈磁编)

端子 记号	信号
1	+5V
2	GND
3	SD+
4	SD-
5	VB+
6	VB-
7	
8	
9	屏蔽

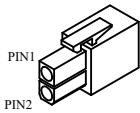
MT60及SH3.5插头



电机动力连接器定义



端子 记号	信号
1	U
2	V
3	W
PE	PE

2芯安普头
172165-1



抱闸连接器定义

端子 记号	信号
B+	24V
B-	0

							<div><div> VMMORE</div><div>SERVO MOTOR VMJUM06040B30CVB510 48VDC 5.8Amax 400 W 1.27mm 3000r/min 1m F VMMORE CTRL. TECH CO., LTD. IP65 SERIAL: 60008878 </div></div>			深圳市微秒控制技术有限公司	
标记	处数	分区	更改文件号	签名	年、月、日		<div>SERIAL: 60008878</div>			规格书	
设计			标准化				阶段标记	重量	比例	VMJUM06040B30CVB510	
									1:2		
审核											
工艺			批准				共	张	第	张	60008878