

A

B

C

D

E

F

G

H

A

B

C

D

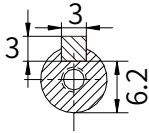
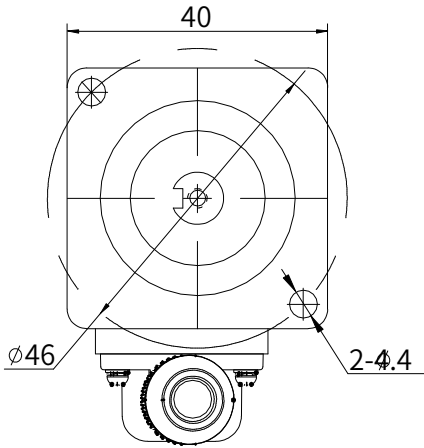
E

F

G

H

DIMENSIONS Unit:mm



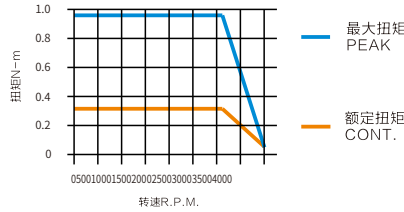
壳体: 安普172169-1
插针: 170359-1

壳体: 安普172165-1
插针: 170359-1

Amass-MT60

Amass-SH3.5

出线长度L:300±30



额定电压 (V)	DC48
额定功率 (W)	100
额定转矩 (Nm)	0.32
最大转矩 (Nm)	0.96
额定转速 (rpm)	3000
最大转速 (rpm)	4000
额定电流 (A)	3.5
最大电流 (A)	10.5
转子惯量 (kg.m ²)	0.038×10 ⁻⁴
转矩系数 (N.m/A)	0.09
极对数	4
电气时间常数 (ms)	4.3
线电阻 (mΩ)	0.95
线电感 (mH)	4.1
线反电势常数 (V/krpm)	6.3
编码器类型	磁编17位多圈
电机绝缘等级	F
电机防护等级	Ip65

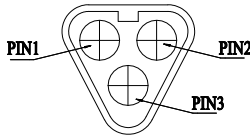
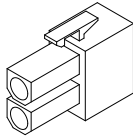
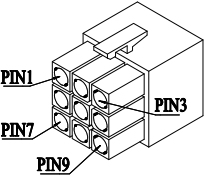
刹车额定电压 (V)	DC24
刹车额定功率 (W)	7.6
刹车静摩擦转矩 (Nm)	1.3
刹车吸引电压 (V)	14.4V 以下
刹车释放电压 (V)	1.2V 以上

安普172169-1

安普172165-1

Amass-MT60

Amass-SH3.5



使用环境	温度-20℃~+50℃湿度<90%无结露									
电机绕组插座	绕组引线	U		V		W		PE		
	PIN编号	1(红)		2(白)		3(黑)		SH3.5(黄绿)		
编码器线侧插座	信号公针定义	5V	0V	SD+	SD-	VB+	VB-	/	/	PE
	PIN编号	1	2	3	4	5	6	7	8	9
	颜色	红	黑	蓝	黄	棕	白			屏蔽

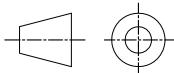
图名 马达外形图

第一视角

比例:

单位: mm

型号 VMQUM04010B30CVB510



质量: ~克

幅面: A4

图号

深圳市微秒控制技术有限公司
Shenzhen VMMORE CTRL. & TECH. CO., LTD.

01

版数

设变单号

签名

月-日-年

签名

月-日-年

材质

标准无注明公差

0~6 ±0.5

6~20 ±1

20~80 ±1.5

80~150 ±2

150~1000 ±2.5