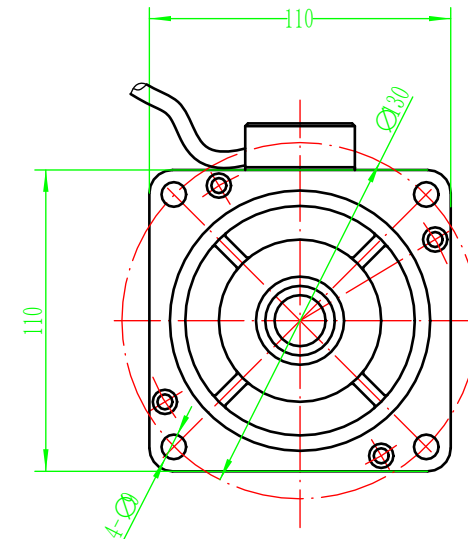
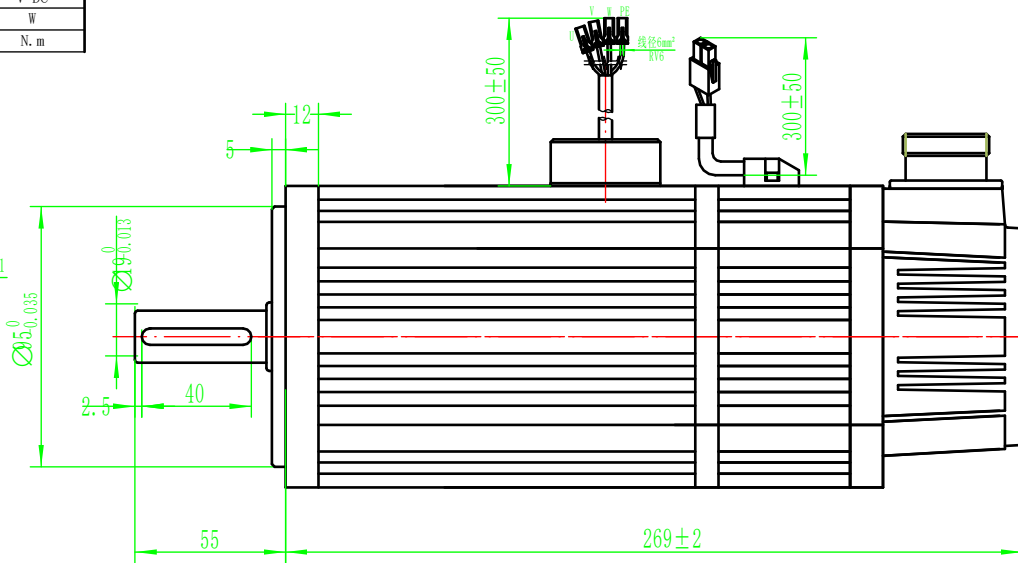
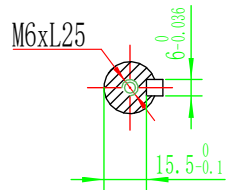


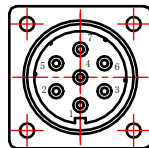
制动器参数		
额定电压	24	V DC
额定功率	15	W
静力矩	8	N·m



额定功率	1.5	kW
额定电流	41	A
额定转速	3000	RPM
最高转速	3300	RPM
额定转矩	5	N·m
最高转矩	10	N·m
转动惯量	6.3±10%	10 ⁻⁴ (-4) kg·m ²
转矩常数	0.12	Nm/A
反电势	9.1±10%	V/KRPM
线电阻	0.04±10%	Ω
D轴电感	0.03±10%	mH
Q轴电感	0.03±10%	mH
额定电压	48	V DC
极对数	4	对
绝缘等级	F	
防护等级	IP54	
使用环境	环境温度-20℃~+40℃ 相对湿度≤90%	

编码器插座（接头）型号
新峰/日月 YD28J7Z

电机编码器连接器定义
编码器型号：
SRMA46-M16S17Bit-SYBS-C-5V
(17位多圈磁编)

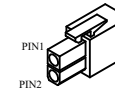


端子 记号	信号
1	屏蔽
2	5V
3	0V
4	SD+
5	SD-
6	VB+
7	VB-

艾迈斯LCA50D-M
(线芯LC50-M 铜件)
接线定义


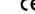

端子 记号	信号	颜色
1	U	红
2	V	黄
3	W	蓝
4	PE	黄绿

2芯安普头
172165-1



制动器连接器定义

端子 记号	信号
1	24V
2	0V

						<div><div><div>SERVO MOTOR</div><div>VMJUM11015C30CVB520</div><table><tr><td>48VDC</td><td>6.1Amax</td><td>1500W</td></tr><tr><td>5Nm</td><td>3000/min</td><td>Free F</td></tr></table><div>VMMORE CTRL TECH CO.,LTD. IP54</div><div>SERIAL:60008903</div><div></div><div></div></div></div> <div>深圳市微秒控制技术有限公司</div>	48VDC	6.1Amax	1500W	5Nm	3000/min	Free F
48VDC	6.1Amax	1500W										
5Nm	3000/min	Free F										
标记	处数	分区	更改文件号	签名	年、月、日	规格书						
设计			标准化			阶段标记	重量	比例				
								1:1.5				
审核						VMJUM11015C30CVB520						
工艺			批准			60008903						