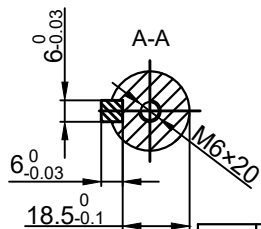


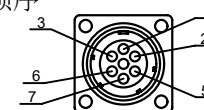
性能参数

性能参数	数值	单位	精度
额定输出功率	2	KW	
额定电流	54	A	±5%
额定转速	2000	Rpm	
最高转速	2500	Rpm	
额定转矩	9.6	N.m	
最高转矩	19.2	N.m	
转子惯量	1.934×10 ⁻³	Kg.m ²	
转矩常数	0.18	N.m/A	
反电势	11.8	V/1000r/min	±5%
线电阻	0.02	Ω	±10%
D轴电感	0.015	mH	±20%
Q轴电感	0.02	mH	±20%
额定电压	48	V	
极对数	5		
绝缘等级	Class F		
防护等级	IP 65		
使用环境	环境温度: -20℃~+50℃ 环境湿度: 相对湿度<90% (不结霜条件)		



电机17位分体单圈磁编(SRMA46-17Bit-SYBS-C-5V)连接器接线顺序

位号	1	2	3	4	5	6	7
定义	PE	+5V	0V	SD+	SD-		
颜色	屏蔽	红	黑	蓝	黄		



						 SERVO MOTOR VMJUM13020C20CGN520		深圳市微秒控制技术有限公司					
						<table><tr><td>48VDC</td><td>54Arms</td><td>2000W</td></tr><tr><td>9.6Nm</td><td>2000r/min</td><td>1ns F</td></tr></table> VMORE CTRL TECH CO.,LTD. IP65 SERIAL: 60008906				48VDC	54Arms	2000W	9.6Nm
48VDC	54Arms	2000W											
9.6Nm	2000r/min	1ns F											
标记	处数	分区	更改文件号	签名	年月日			VMJUM13020C20CGN520					
设计			日期			阶段标记		重量	比例				
审核			日期										
工艺			日期										
批准			日期			共 张 第 张		60008906					